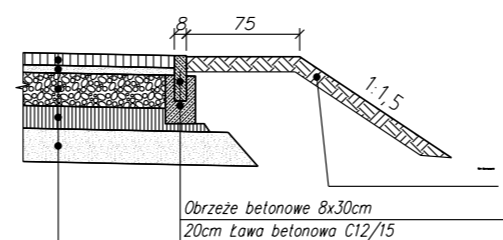
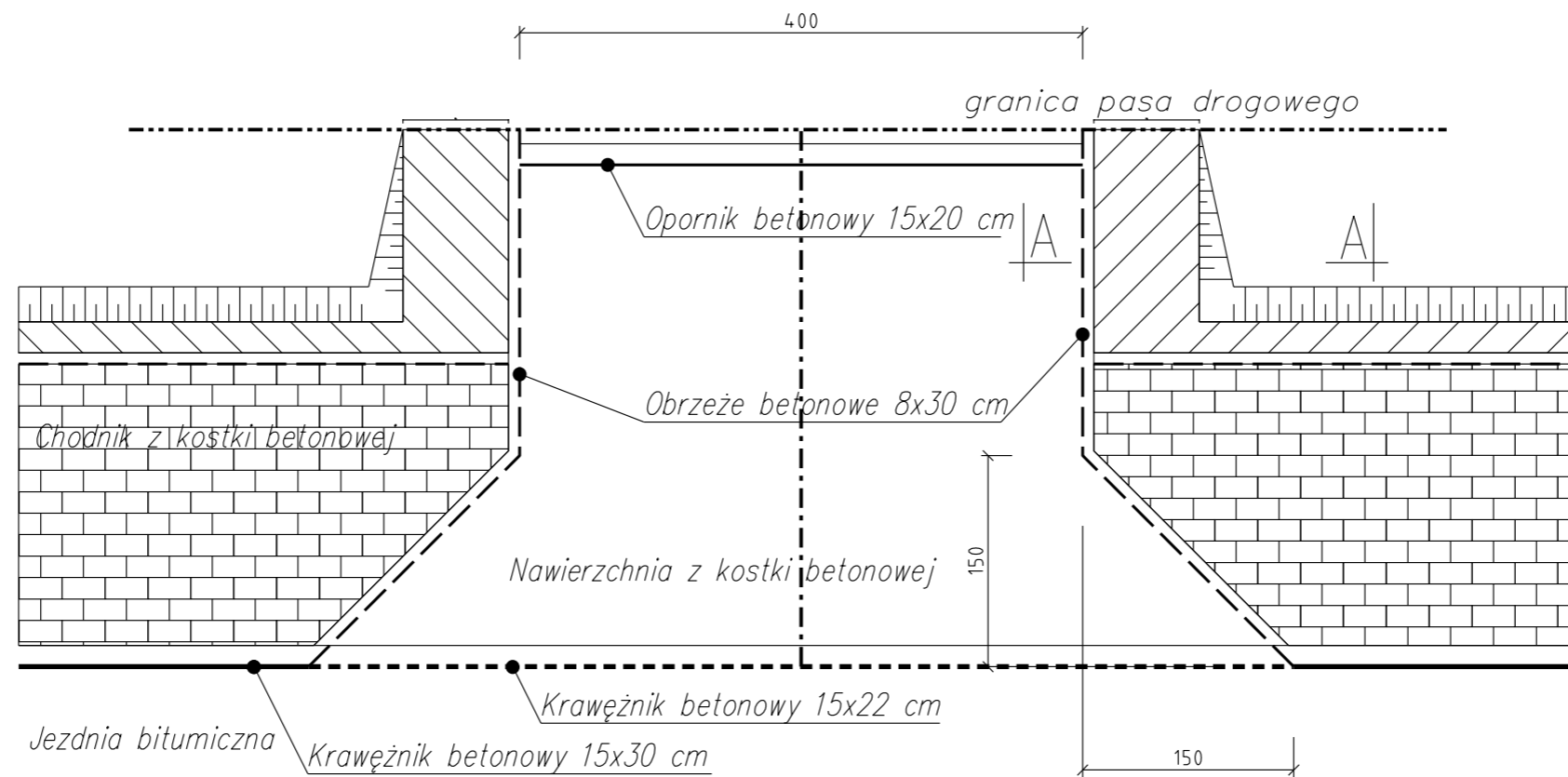


Zjazdy



8cm Kostka betonowa
 5cm Podsyпка cementowo-piaskowa
 22cm Podbudowa z mieszanki niezwiązanej z kruszywem C50/30
 15cm Warstwa mrozochronna z mieszanki niezwiązanej lub gruntu niewysadzinowego
 22cm Warstwa ulepszonego podłoża mieszanki związanej spoiwem hydraulicznym C1,5/2

Zakład Budownictwa Inżynierskiego Karol Szymański 15-690 Białystok, ul. Szosa Etcka 13 lok. 4			
Opracowanie: Przebudowa drogi powiatowej 1934B w miejscowości Wizna wraz z budową i przebudową infrastruktury technicznej			
Nr rysunku:	Skala:	Nazwa rysunku:	Data:
05	1: 50	Zjazdy	08.12.2023
Opracował:	Specjalność:	Nr uprawnień:	Podpis:
Projektant: mgr inż. Karol Szymański	drogowa	PDL/0123/PBD/17	
Asystent projektanta: mgr inż. Magdalena Zglejc	drogowa		
Sprawdzający: mgr inż. Marcin Macko	drogowa	PDL/0132/PBD/21	